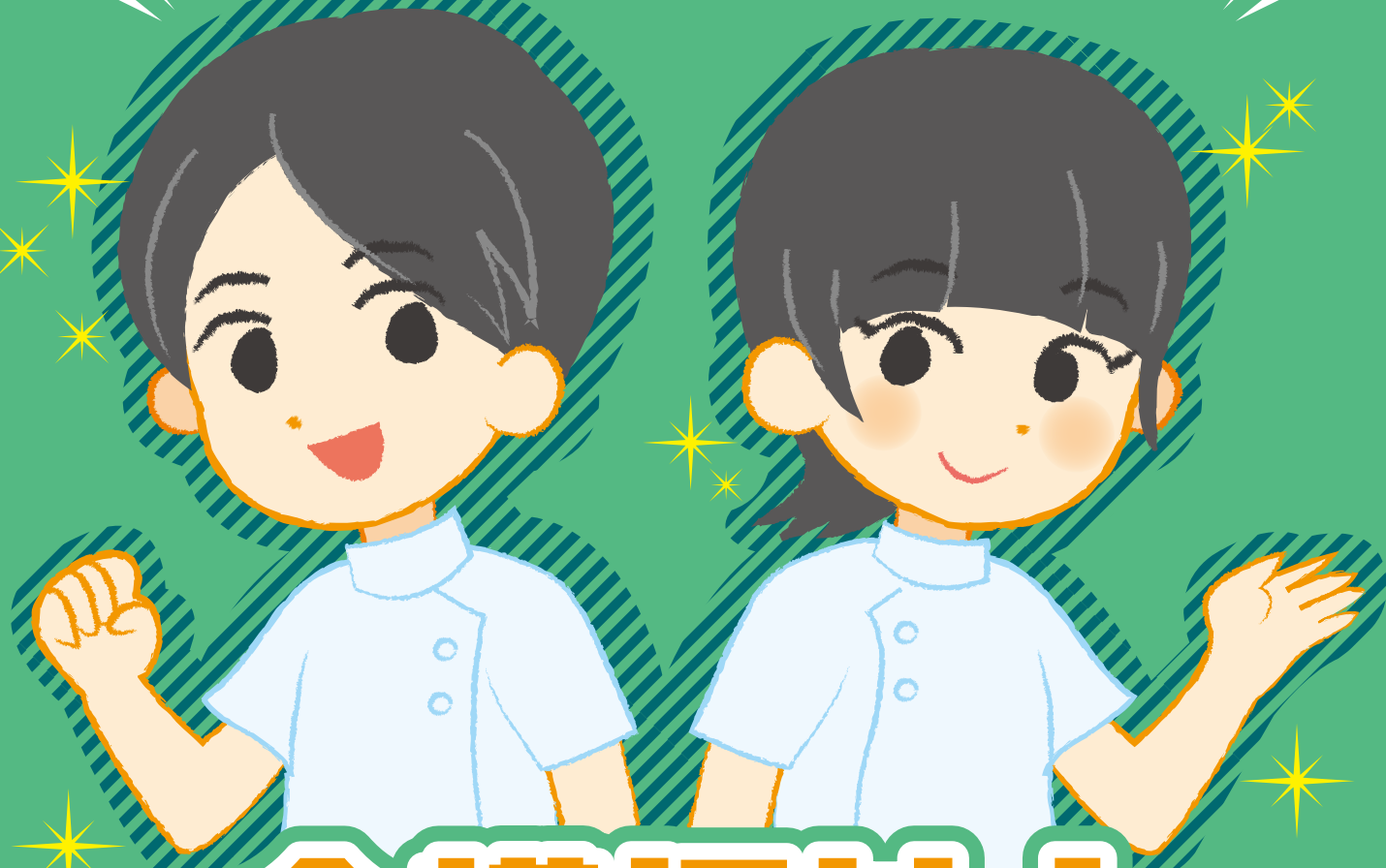


夢人の一歩 応援します!



# 介護福祉士 修学資金等貸付制度

## 貸付対象者及び貸付額

①介護福祉士・社会福祉士養成施設に在学する方で、卒業後宮崎県内において、介護又は相談援助の業務に従事する意思がある方

修学資金／月額5万円以内

入学準備金／20万円以内(貸付け初回)

就職準備金／20万円以内(貸付け最終回)

国家試験受験対策費用(介護福祉士のみ)

1年度あたり／4万円以内

生活費加算／月額3万円以内

※申請時に生活保護費受給世帯のみ対象

②介護福祉士実務者研修受講者で、修了後、宮崎県内において介護等の業務に従事する意思のある方

実務者研修の受講費用等として／20万円以内

(1人あたり1回限り)

③介護職員等として1年以上の経験を有する方で、離職後、宮崎県内において介護職員等として再就職した方

再就職準備金として／20万円以内(1人あたり1回限り)

## 返還について

一定の条件を満たせば**全額返還免除**になりますが、条件を満たさない場合は返還義務が発生します。

## 申込み方法

①は在学中の養成施設等へお申込み下さい。(養成施設等の推薦が必要です)

②③は福祉人材貸付相談室へお申込み下さい。(②は従事している事務所等の推薦が必要です)

## お問い合わせ先

社会福祉法人 宮崎県社会福祉協議会  
福祉人材センター 福祉人材貸付相談室

〒880-8515

宮崎県宮崎市原町2番22号 宮崎県福祉総合センター人材研修館内

電話:0985-61-2424 FAX:0985-26-2828

URL:<http://www.mkensha.or.jp>