

介護福祉士修学資金 貸付制度

介護福祉士を目指す学生に対し、修学資金の貸付けを行う制度です。卒業後、1年以内に、介護福祉士として宮崎県内で介護等の業務に従事し、さらに5年間従事すれば返還が免除されます。

H30年度
募集

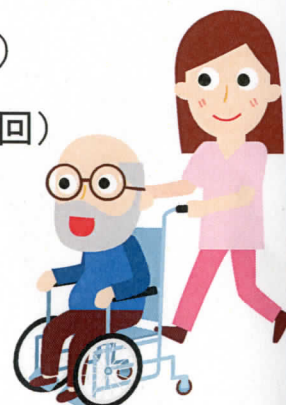
貸付対象

介護福祉士養成施設に在学する方(*)で、卒業後宮崎県内において、介護等の業務に従事する意思のある方

* 外国人留学生も貸付対象となります。

貸付額

- 修学資金／月額5万円以内
- 入学準備金／20万円以内(貸付け初回)
- 就職準備金／20万円以内(貸付け最終回)
- 国家試験対策費／年額4万円以内
- 生活費加算／月額3万円以内
* 申請時に生活保護費受給世帯のみ対象



貸付期間

養成施設に在学する期間

返 還

宮崎県内で5年間介護等の業務に従事しなかった場合は返還義務が発生します。

申請期間

入学前申請／平成30年2月1日から3月16日

入学後申請／平成30年4月9日から4月27日



(社福)宮崎県社会福祉協議会
福祉人材貸付相談室

[住所] 〒880-8515
宮崎県宮崎市原町2-22
[URL] <http://www.mkensha.or.jp/>

☎ 0985-61-2424

お気軽に
お電話ください!

申請方法は、
左記へお問い
合わせくださ
い。