

市町村窓口一覧

市町村名	市町村窓口	住所	電話番号
宮崎市	宮崎市福祉総務課	宮崎市橋通西1丁目1番1号	0985-21-1754
都城市	都城市福祉課	都城市姫城町6街区21号	0986-23-0963
延岡市	延岡市高齢福祉課	延岡市東本小路2番地1	0982-22-7016
日南市	日南市健康福祉部福祉課	日南市中央通1丁目1番地2	0987-31-1163
小林市	小林市社会福祉協議会	小林市細野367番地1	0984-23-3466
日向市	日向市社会福祉協議会	日向市大字富高207番地3	0982-52-2572
	〃 東郷支所	日向市東郷町山陰丙1265-2	0982-69-2116
串間市	串間市社会福祉協議会	串間市大字西方9365番地8	0987-72-6943
西都市	西都市福祉事務所	西都市聖陵町2丁目1番地	0983-43-1111
えびの市	えびの市地域包括支援センター	えびの市大字栗下1292番地	0984-35-1112
三股町	三股町福祉課・高齢者支援課	北諸県郡三股町五本松1番地1	0986-52-1111
高原町	高原町社会福祉協議会	西諸県郡高原町大字西麓360番地1	0984-42-2230
国富町	国富町社会福祉協議会	東諸県郡国富町大字本庄6889番地2	0985-75-6267
綾町	綾町福祉保健課	東諸県郡綾町大字南俣515番地	0985-77-1114
高鍋町	高鍋町福祉課	児湯郡高鍋町大字上江8437番地	0983-26-2028
新富町	新富町福祉課	児湯郡新富町大字上富田7491番地	0983-33-6056
西米良村	西米良村社会福祉協議会	児湯郡西米良村大字村所66-1 西米良村保健センター内	0983-36-1212
木城町	木城町福祉保健課	児湯郡木城町大字高城1227-1	0983-32-4733
川南町	川南町福祉課	児湯郡川南町大字川南13680番地1	0983-27-8007
都農町	都農町地域包括支援センター	児湯郡都農町大字川北4874番地2	0983-25-5722
門川町	門川町社会福祉協議会	東臼杵郡門川町庵川西6丁目60番地	0982-63-7011
諸塚村	諸塚村住民福祉課	東臼杵郡諸塚村大字家代2683	0982-65-1119
椎葉村	椎葉村福祉保健課	東臼杵郡椎葉村大字下福良1762-1	0982-68-7512
美郷町	美郷町健康福祉課	東臼杵郡美郷町西郷田代1番地	0982-66-3610
高千穂町	高千穂町福祉保険課	西臼杵郡高千穂町大字三田井13番地	0982-73-1202
日之影町	日之影町町民福祉課	西臼杵郡日之影町大字七折9079	0982-87-3802
五ヶ瀬町	五ヶ瀬町福祉課	西臼杵郡五ヶ瀬町大字三ヶ所1670番地	0982-82-1702

※月～金曜日(土日祝日・年末年始を除く)午前8時30分～午後5時

◎緊急性のある場合は、110番、119番に通報してください。

みやざき地域見守り応援隊事務局

社会福祉法人宮崎県社会福祉協議会地域・ボランティア課

TEL.0985-25-0539 FAX.0985-31-6575

<http://www.mkensha.or.jp/chiiki/index.html>

# みやざき 地域見守り応援隊

住み慣れた地域で安心して暮らせるまちへ



宮 崎 県  
社会福祉法人 宮崎県社会福祉協議会

# 安心して暮らせるまちを支える『みやざき地域見守り応援隊』

「住み慣れた地域で安心して暮らせる」。そんな社会をめざして、地域の自治組織や民生委員・児童委員、社会福祉協議会、NPO、行政などでは、ひとり暮らし高齢者や障がい者、子育て中の世帯など、支援が必要な方への見守り活動を行ってきました。

宮崎県と宮崎県社会福祉協議会では、そうした活動を後押しし、見守り活動の担い手の充実を図るため、県民の皆様の日常生活に密着した事業を行っている民間事業者のご協力を得て、「みやざき地域見守り応援隊」を結成。民間事業者の皆様だからこそできる見守りのカタチで、孤立死や虐待等のおそれがある方の早期発見にご協力いただいています。

## 『みやざき地域見守り応援隊』とそれを支える仕組み

### 民間事業者

#### 訪問先の異変を市町村窓口へ連絡

民間事業者が配達などの日常業務で自宅を訪問した際に、いつもと様子が違うなど「何らかの異変」に気づいた場合、市町村窓口へ連絡していただきます。

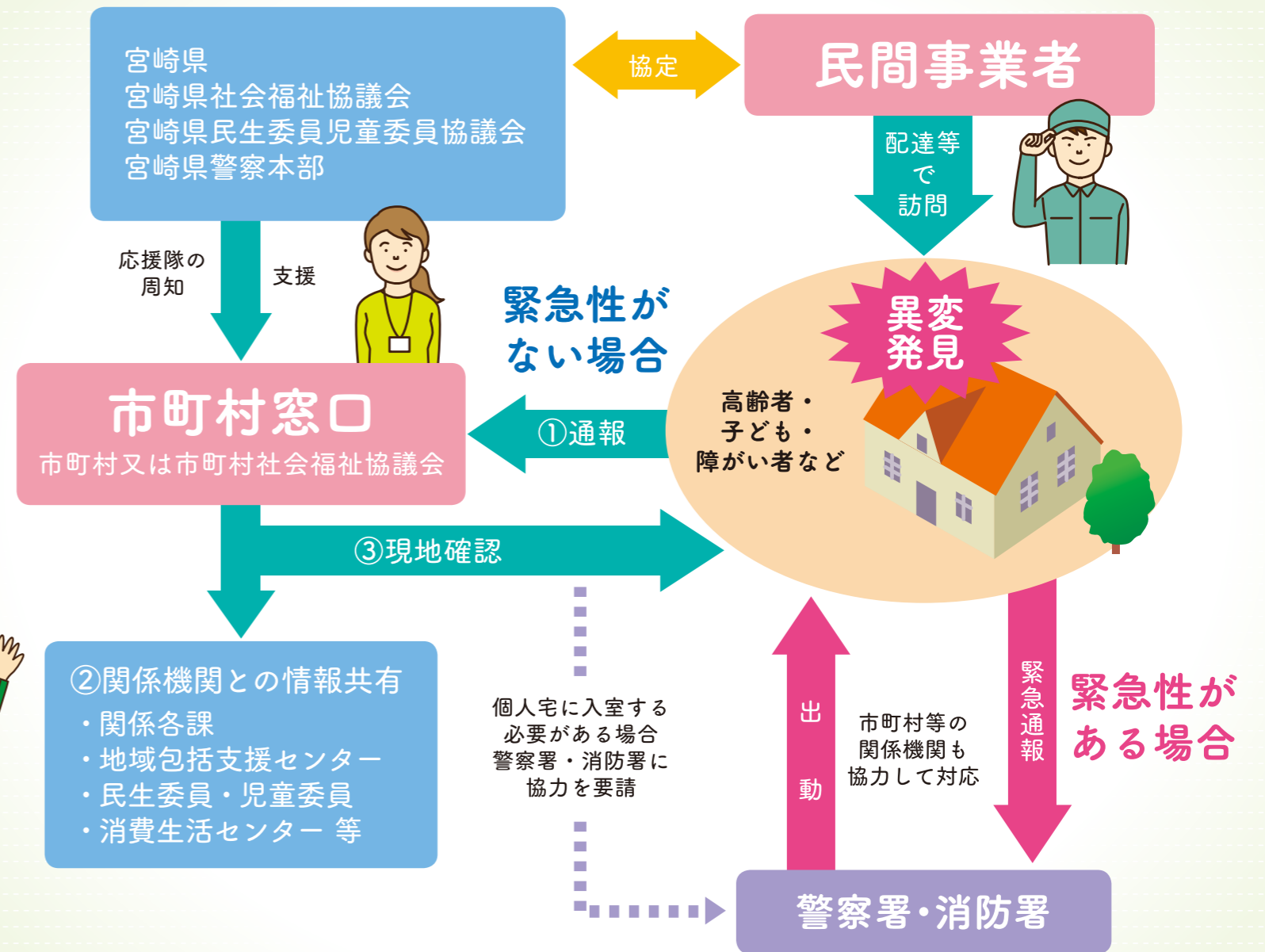
家の中で人が倒れているなど、特に緊急を要する場合には警察署や消防署へ通報していただきます。

協力をお願いする業者／電気・ガス等のライフライン事業者、新聞販売店、宅配便・宅配サービス事業者などで県域を営業エリアとして活動する民間事業者の方

協定締結者(五十音順、協定締結順) 令和6年10月7日現在  
九州電力株式会社宮崎支店、佐川急便株式会社、公益社団法人全日本不動産協会宮崎県本部、日本郵便株式会社九州支社、都城ヤクルト販売株式会社、宮崎ガス株式会社、一般社団法人宮崎県LPガス協会、宮崎県生活協同組合連合会、一般社団法人宮崎県宅地建物取引業協会、宮崎日日新聞宮日会、宮崎ヤクルト販売株式会社、ヤマト運輸株式会社宮崎主管支店、株式会社夕刊デリー新聞社、株式会社セブン-イレブン・ジャパン、第一生命保険株式会社宮崎支社、明治安田生命保険相互会社宮崎支社、株式会社メモリード宮崎、株式会社ヨソケイ宮崎、宮崎県医薬品配置協議会、宮崎県南酪会連合会、宮崎県毎日新聞専売会、株式会社宮崎太陽銀行、一般社団法人宮崎県損害保険代理業協会、ワタミ株式会社、九州東邦株式会社、宮崎県信用金庫協会、宮崎県読売防犯協力会



イメージ図



### 市町村窓口

#### 民間事業者からの連絡を受けて対応

民間事業者から連絡を受けた市町村窓口は、地域の民生委員・児童委員、警察署などと協力して速やかに安否を確認。状況を確認後、必要に応じてその後の見守りや各種福祉サービスなどの利用に向けた相談支援を行います。

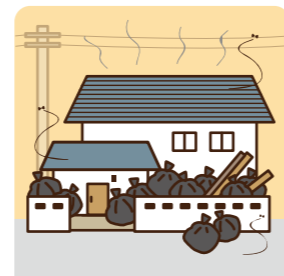
### 県・県社会福祉協議会

#### 民間事業者と市町村窓口をつなぐ

県域を営業エリアとして活動する民間事業者に「みやざき地域見守り応援隊」に参加していただけるよう、協力を呼びかけるとともに、市町村や関係機関に対する周知、市町村における見守り活動のネットワークの構築支援を行います。

## 異変のサイン

### 外観から見た異変



異臭・異音がする。



郵便物や新聞がポストに溜まっている。



同じ洗濯物が干されたままの状態が続いている。

### 対象者の姿から見た異変



倒れていたり、座り込んだまま、呼びかけに応じない。



極端に痩せている、顔色が悪い、生気がない、不自然なアザが見られる。



法外な高額商品や大量の健康食品などが置いてある。

など

など